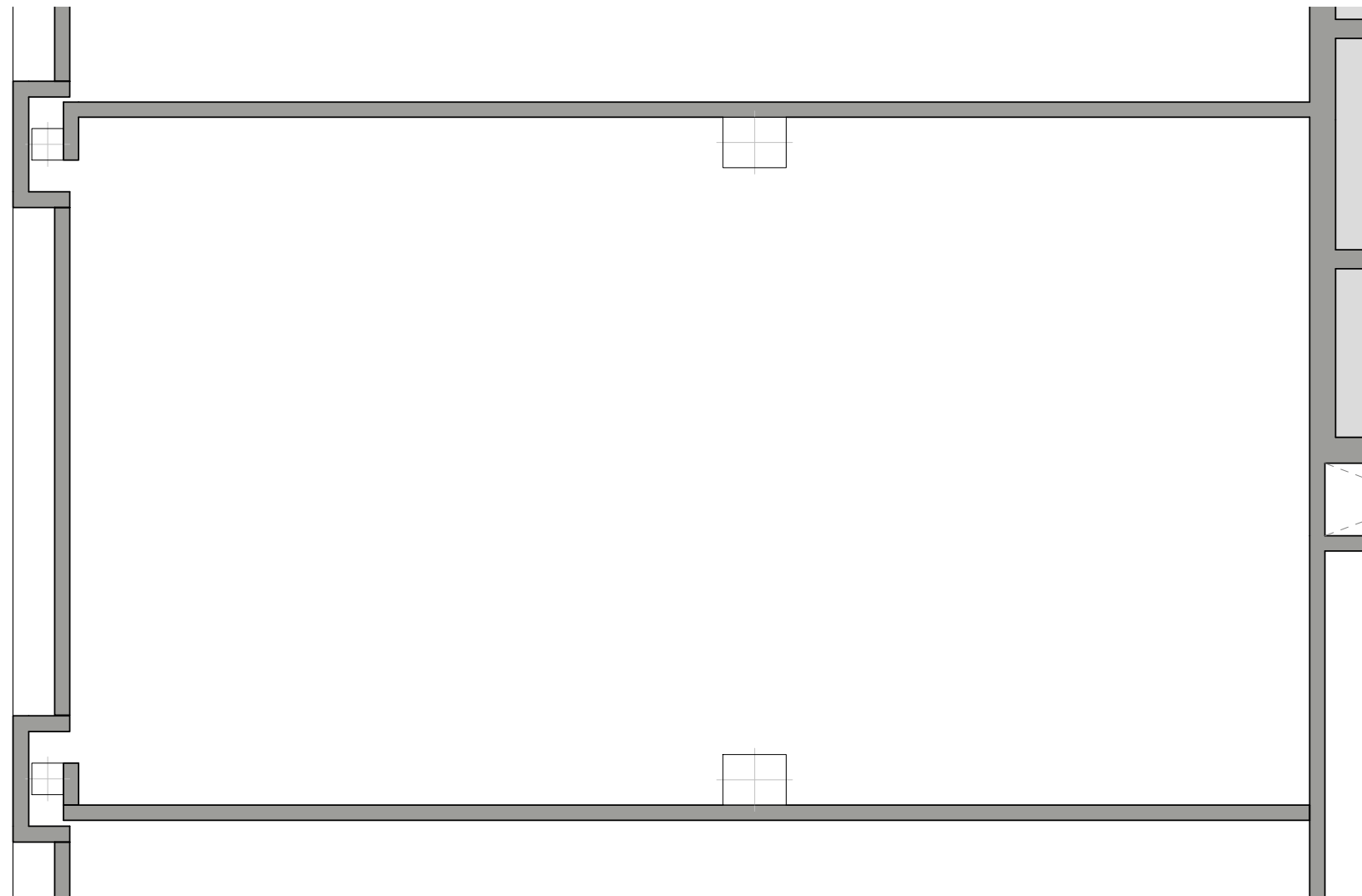
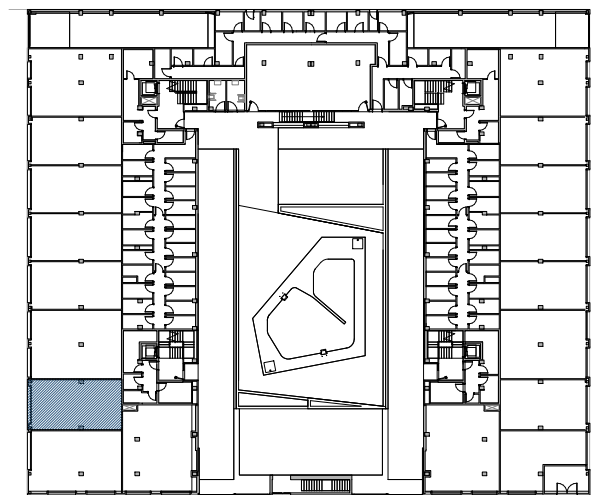


EMPLAZAMIENTO



CUADRO DE SUPERFICIES

TOTAL SUPERFICIE ÚTIL 53,22 m²

TOTAL SUP. CONSTRUIDA 59,23 m²

Local 03

1 m 2 m 3 m 4 m 5 m

La información aquí contenida puede ser modificada durante el transcurso de la ejecución de la obra por exigencias técnicas o jurídicas, sin que ello implique menoscabo en el nivel global de calidades.